

Wohnfläche gem. WoFlVo in circa-m²

| | |
|---------------------|---------------------|
| 01. Wohnen/Essen | 23,1 m ² |
| 02. Küche | 8,7 m ² |
| 03. Schlafzimmer | 15,3 m ² |
| 04. Zimmer | 10,4 m ² |
| 05. Flur | 9,0 m ² |
| 06. Du./WC | 6,2 m ² |
| 07. Abstellraum | 1,0 m ² |
| 08. Terrasse* (25%) | 1,2 m ² |

Gesamt ca. 74,9 m²

Abstellraum KG 5,6 m²

Die m²-Wohnflächen werden in der Bauphase in ca. angegeben. Die endgültigen Wohnflächen werden nach dem Aufmaß nach Fertigstellung der Baumaßnahme berechnet. Alle Angaben ohne Gewähr.



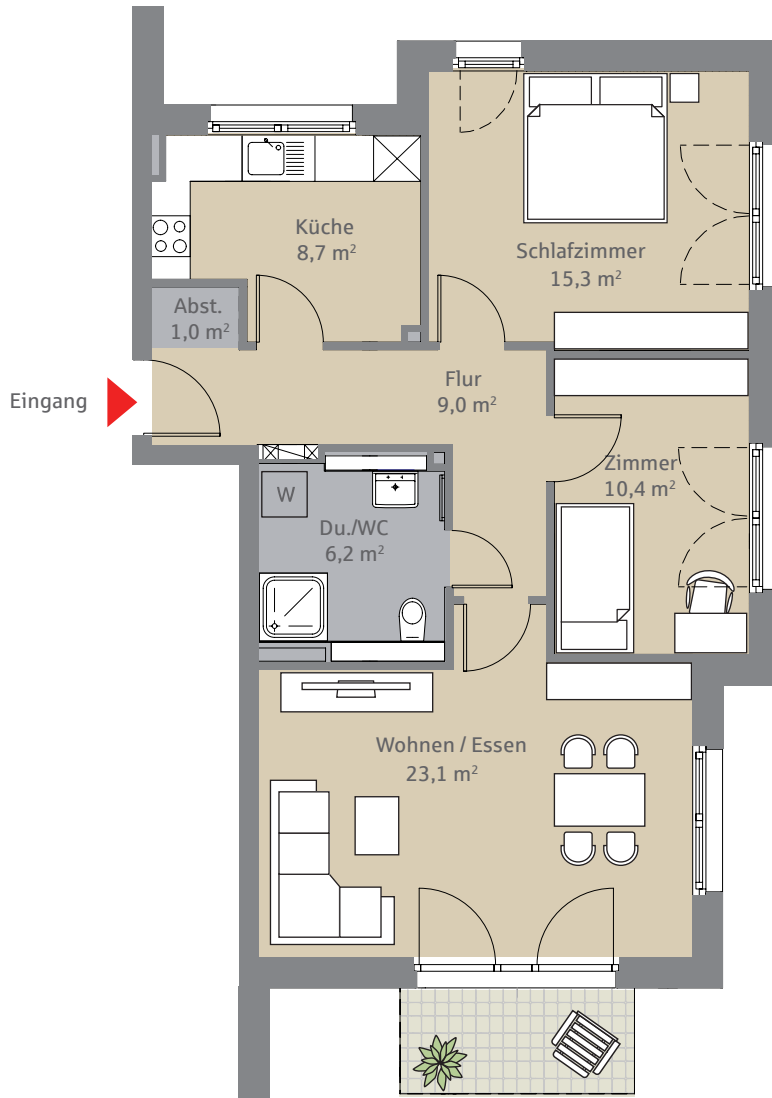
Westansicht



Ostansicht



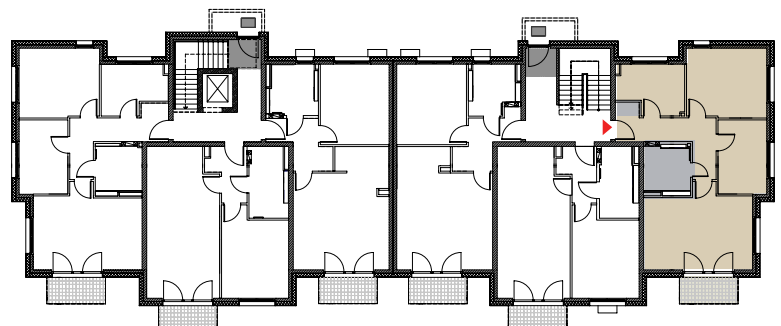
Nordansicht



Terrasse tatsächlich: 4,6 m²
anrechenbar 25% = 1,2 m²



0 m 1,0 m 2,0 m 3,0 m 4,0 m 5,0 m



Alle Maßangaben sind circa-Angaben. Änderungen durch Statik, Haustechnik und Außenanlagenplanung vorbehalten. Angabe zu Schächten, Verteilerkästen, Deckenabhängungen und Wandstärken vorbehaltlich der Ausführungsplanung. *Balkonflächen werden mit 25 % berechnet.