

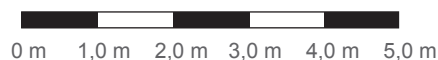
**Wohnfläche gem. WoFlVo in circa-m<sup>2</sup>**

|                         |                     |
|-------------------------|---------------------|
| 01. Wohnen/Essen/Kochen | 30,8 m <sup>2</sup> |
| 02. Schlafzimmer        | 17,6 m <sup>2</sup> |
| 03. Flur                | 4,8 m <sup>2</sup>  |
| 04. Abstellr.           | 3,7 m <sup>2</sup>  |
| 05. Bad                 | 5,1 m <sup>2</sup>  |
| 06. Terrasse* (25%)     | 1,2 m <sup>2</sup>  |

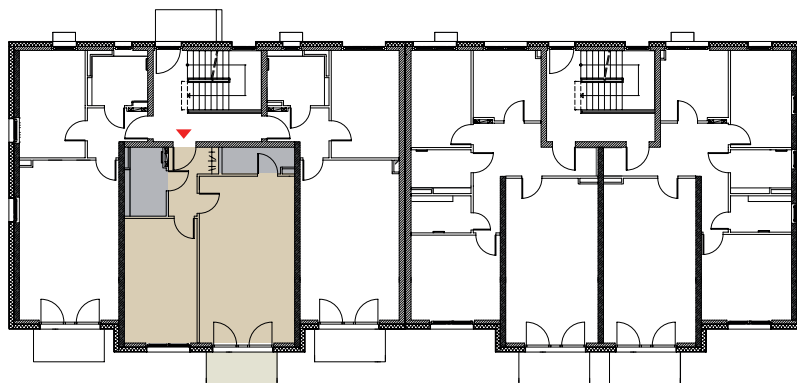
**Gesamt ca. 63,2 m<sup>2</sup>**

**Abstellraum KG 5,5 m<sup>2</sup>**

Die m<sup>2</sup>-Wohnflächen werden in der Bauphase in ca. angegeben. Die endgültigen Wohnflächen werden nach dem Aufmaß nach Fertigstellung der Baumaßnahme berechnet. Alle Angaben ohne Gewähr.



Südansicht



Alle Maßangaben sind circa-Angaben. Änderungen durch Statik, Haustechnik und Außenanlagenplanung vorbehalten. Angabe zu Schächten, Verteilerkästen, Deckenabhängungen und Wandstärken vorbehaltlich der Ausführungsplanung. \*Balkonflächen werden mit 25 % berechnet.