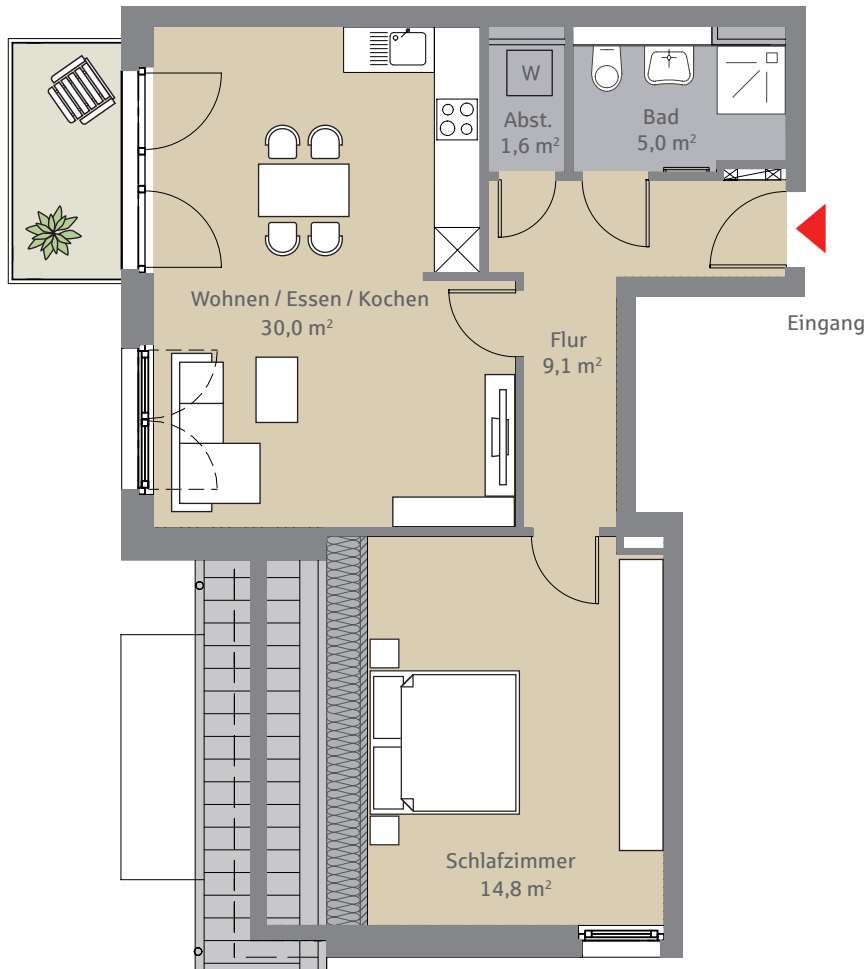


Balkon tatsächlich: 4,8 m²
anrechenbar 25% = 1,2 m²



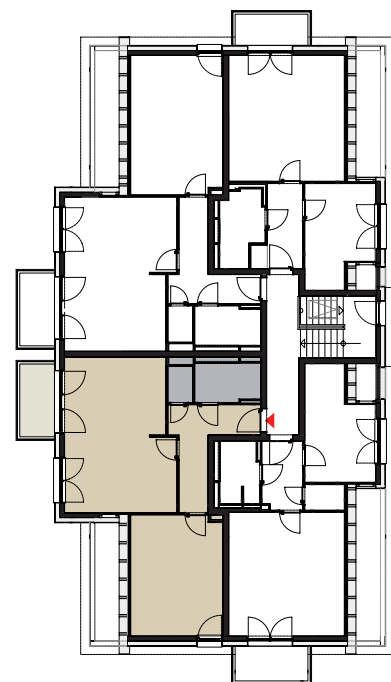
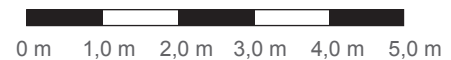
Wohnfläche gem. WoFlVo in circa-m²

01. Wohnen/Essen/Kochen	30,0 m ²
02. Schlafzimmer	14,8 m ²
03. Flur	9,1 m ²
04. Bad	5,0 m ²
05. Abstellraum	1,6 m ²
06. Balkon* (25%)	1,2 m ²

Gesamt ca. 61,7 m²

Abstellraum KG 7,7 m²

Die m²-Wohnflächen werden in der Bauphase in ca. angegeben. Die endgültigen Wohnflächen werden nach dem Aufmaß nach Fertigstellung der Baumaßnahme berechnet. Alle Angaben ohne Gewähr.



Westansicht



Südansicht

Alle Maßangaben sind circa-Angaben. Änderungen durch Statik, Haustechnik und Außenanlagenplanung vorbehalten. Angabe zu Schächten, Verteilerkästen, Deckenabhängungen und Wandstärken vorbehaltlich der Ausführungsplanung. *Balkonflächen werden mit 25 % berechnet.