

## Wohnfläche gem. WoFlVo in circa-m<sup>2</sup>

01. Wohnen/Essen/Kochen	29,6 m <sup>2</sup>
02. Schlafzimmer	15,8 m <sup>2</sup>
03. Zimmer 1	10,3 m <sup>2</sup>
04. Zimmer 2	12,8 m <sup>2</sup>
05. Flur	15,4 m <sup>2</sup>
06. Du./WC	7,2 m <sup>2</sup>
07. WC	2,8 m <sup>2</sup>
08. Abstell. 1	1,0 m <sup>2</sup>
09. Abstell. 2	1,3 m <sup>2</sup>
10. Balkon* (25%)	1,2 m <sup>2</sup>

**Gesamt** ca. 97,4 m<sup>2</sup>

**Abstellraum KG** 5,1 m<sup>2</sup>

Die m<sup>2</sup>-Wohnflächen werden in der Bauphase in ca. angegeben. Die endgültigen Wohnflächen werden nach dem Aufmaß nach Fertigstellung der Baumaßnahme berechnet. Alle Angaben ohne Gewähr.



Nordansicht



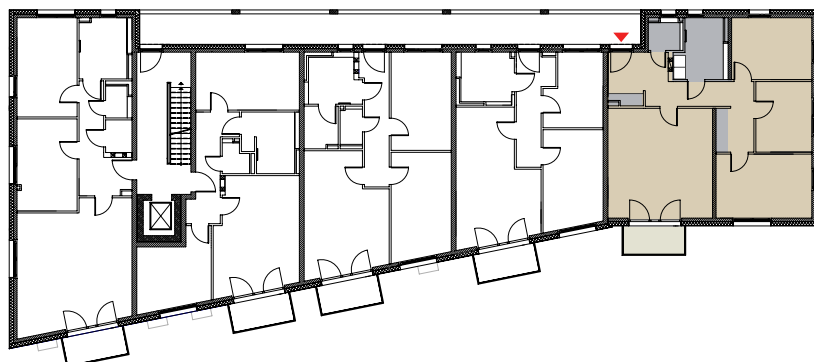
Südansicht



Ostansicht



0 m 1,0 m 2,0 m 3,0 m 4,0 m 5,0 m



Alle Maßangaben sind circa-Angaben. Änderungen durch Statik, Haustechnik und Außenanlagenplanung vorbehalten. Angabe zu Schächten, Verteilerkästen, Deckenabhängungen und Wandstärken vorbehaltlich der Ausführungsplanung. \*Balkonflächen werden mit 25 % berechnet.