

Balkon 1 tatsächlich: 4,8 m<sup>2</sup>  
anrechenbar 25% = 1,2 m<sup>2</sup>

**Wohnfläche gem. WoFlVo in circa-m<sup>2</sup>**

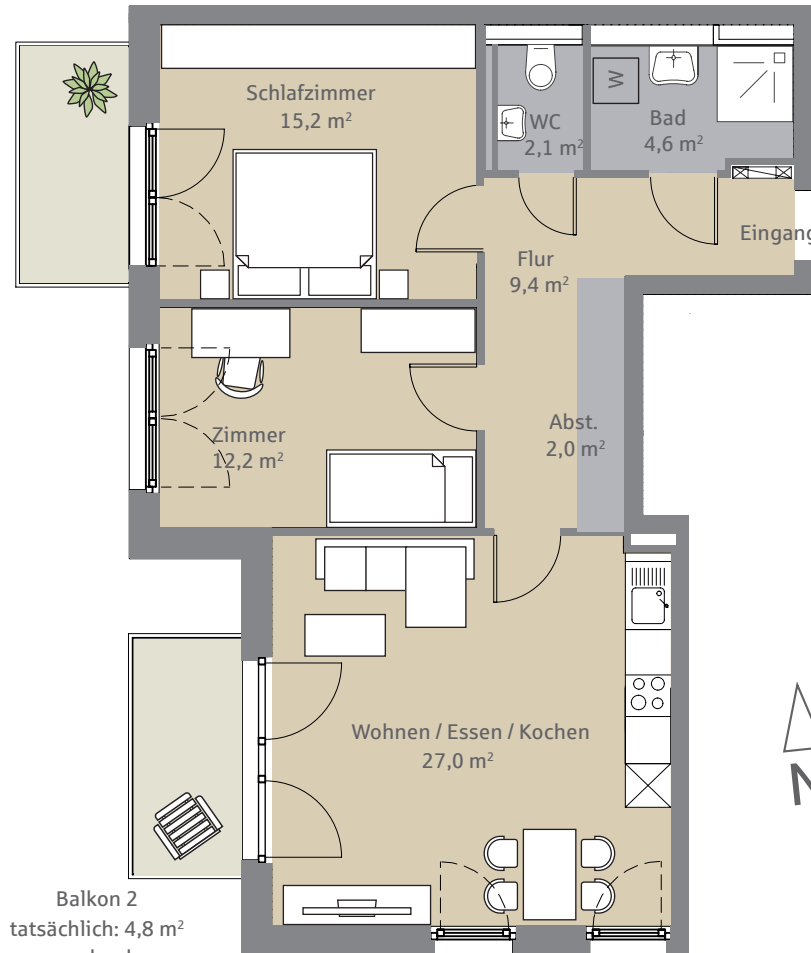
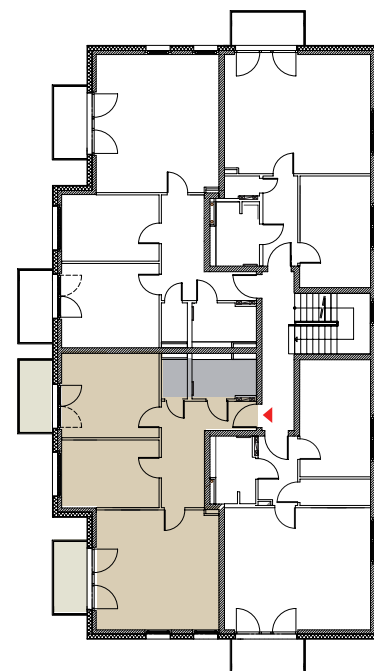
01. Wohnen/Essen/Kochen	27,0 m <sup>2</sup>
02. Schlafzimmer	15,2 m <sup>2</sup>
03. Zimmer	12,2 m <sup>2</sup>
04. Flur	9,4 m <sup>2</sup>
05. Bad	4,6 m <sup>2</sup>
06. WC	2,1 m <sup>2</sup>
07. Abstell.	2,0 m <sup>2</sup>
08. Balkon 1* (25%)	1,2 m <sup>2</sup>
09. Balkon 2* (25%)	1,2 m <sup>2</sup>

**Gesamt ca. 74,9 m<sup>2</sup>**

**Abstellraum KG 6,1 m<sup>2</sup>**

Die m<sup>2</sup>-Wohnflächen werden in der Bauphase in ca. angegeben. Die endgültigen Wohnflächen werden nach dem Aufmaß nach Fertigstellung der Baumaßnahme berechnet. Alle Angaben ohne Gewähr.

0 m 1,0 m 2,0 m 3,0 m 4,0 m 5,0 m



Balkon 2  
tatsächlich: 4,8 m<sup>2</sup>  
anrechenbar  
25% = 1,2 m<sup>2</sup>



Westansicht



Südansicht

Alle Maßangaben sind circa-Angaben. Änderungen durch Statik, Haustechnik und Außenanlagenplanung vorbehalten. Angabe zu Schächten, Verteilerkästen, Deckenabhängungen und Wandstärken vorbehaltlich der Ausführungsplanung. \*Balkonflächen werden mit 25 % berechnet.