

Terrasse tatsächlich: 4,8 m<sup>2</sup>  
anrechenbar 25% = 1,2 m<sup>2</sup>

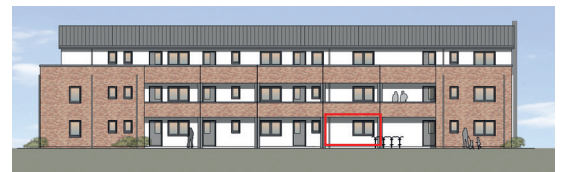
#### Wohnfläche gem. WoFlVo in circa-m<sup>2</sup>

01. Wohnen/Essen/Kochen	23,9 m <sup>2</sup>
02. Schlafzimmer	15,8 m <sup>2</sup>
03. Zimmer	11,6 m <sup>2</sup>
04. Flur	10,6 m <sup>2</sup>
05. Du./WC	7,8 m <sup>2</sup>
06. WC	2,1 m <sup>2</sup>
07. Terrasse* (25%)	1,2 m <sup>2</sup>

**Gesamt** ca. 73,0 m<sup>2</sup>

**Abstellraum KG** 6,0 m<sup>2</sup>

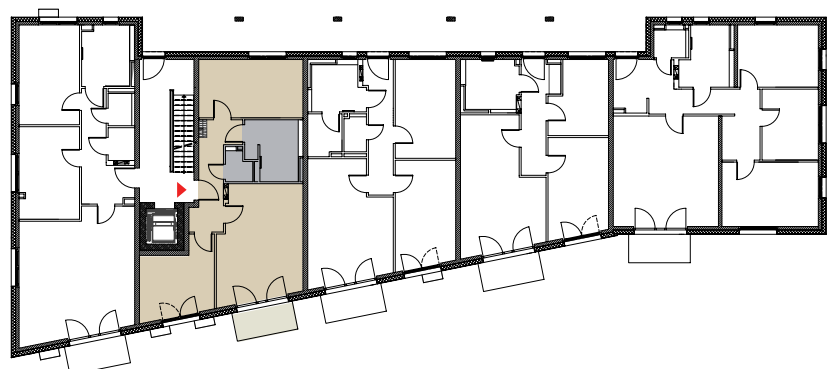
Die m<sup>2</sup>-Wohnflächen werden in der Bauphase in ca. angegeben. Die endgültigen Wohnflächen werden nach dem Aufmaß nach Fertigstellung der Baumaßnahme berechnet. Alle Angaben ohne Gewähr.



Nordansicht



Südansicht



Alle Maßangaben sind circa-Angaben. Änderungen durch Statik, Haustechnik und Außenanlagenplanung vorbehalten. Angabe zu Schächten, Verteilerkästen, Deckenabhängungen und Wandstärken vorbehaltlich der Ausführungsplanung. \*Balkonflächen werden mit 25 % berechnet.