

Dachterrasse tatsächlich: 12,1 m²  
anrechenbar 25% = 3,0 m²

#### Wohnfläche gem. WoFlVo in circa-m²

01. Wohnen/Essen/Kochen	21,0 m²
02. Schlafzimmer	11,3 m²
03. Flur	2,3 m²
04. Du./WC	5,9 m²
05. Abstellraum	0,6 m²
06. Dachterrasse* (25%)	3,0 m²

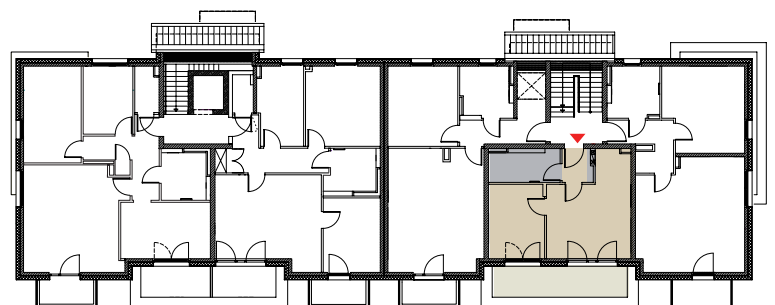
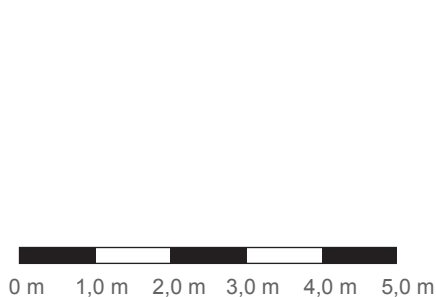
**Gesamt ca. 44,1 m²**

Abstellraum KG 5,6 m²

Die m²-Wohnflächen werden in der Bauphase in ca. angegeben. Die endgültigen Wohnflächen werden nach dem Aufmaß nach Fertigstellung der Baumaßnahme berechnet. Alle Angaben ohne Gewähr.



Ostansicht



Alle Maßangaben sind circa-Angaben. Änderungen durch Statik, Haustechnik und Außenanlagenplanung vorbehalten. Angabe zu Schächten, Verteilerkästen, Deckenabhängungen und Wandstärken vorbehaltlich der Ausführungsplanung. \*Balkonflächen werden mit 25 % berechnet.