

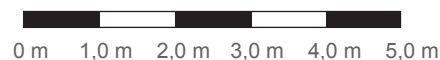
Wohnfläche gem. WoFlVo in circa-m²

01. Wohnen/Essen/Kochen	30,7 m²
02. Schlafzimmer	13,9 m²
03. Flur	4,5 m²
04. Bad	6,3 m²
05. Terrasse* (25%)	1,2 m²

Gesamt ca. 56,6 m²

Abstellraum KG 6,1 m²

Die m²-Wohnflächen werden in der Bauphase in ca. angegeben. Die endgültigen Wohnflächen werden nach dem Aufmaß nach Fertigstellung der Baumaßnahme berechnet. Alle Angaben ohne Gewähr.



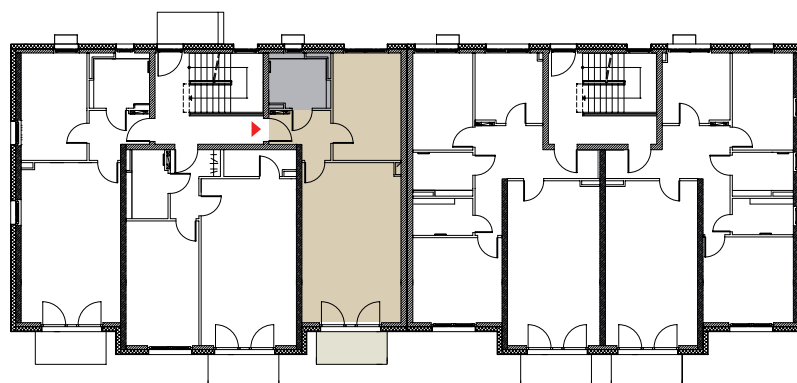
Terrasse tatsächlich: 4,6 m²
anrechenbar 25% = 1,2 m²



Nordansicht



Südansicht



Alle Maßangaben sind circa-Angaben. Änderungen durch Statik, Haustechnik und Außenanlagenplanung vorbehalten. Angabe zu Schächten, Verteilerkästen, Deckenabhängungen und Wandstärken vorbehaltlich der Ausführungsplanung. *Balkonflächen werden mit 25 % berechnet.