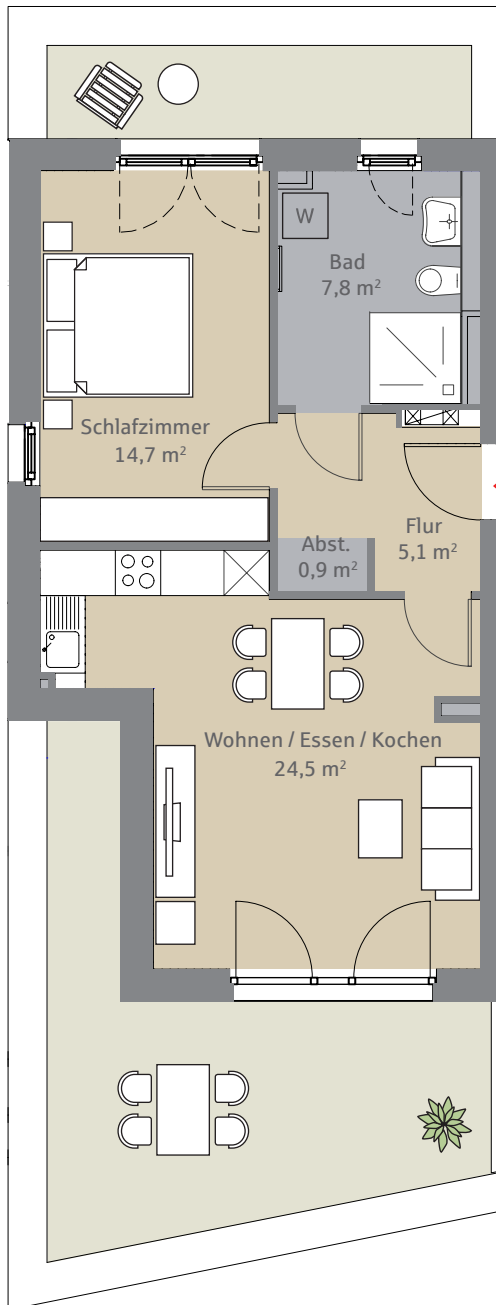


Dachterrasse 1 tatsächlich: 8,4 m²
anrechenbar 25% = 2,1 m²



Dachterrasse 2 tatsächlich: 20,3 m²
anrechenbar 25% = 5,1 m²

0 m 1,0 m 2,0 m 3,0 m 4,0 m 5,0 m

Wohnfläche gem. WoFlVo in circa-m²

01. Wohnen/Essen/Kochen	24,5 m ²
02. Schlafzimmer	14,7 m ²
03. Flur	5,1 m ²
04. Bad	7,8 m ²
05. Abstellraum	0,9 m ²
06. Dachterrasse 1* (25%)	2,1 m ²
07. Dachterrasse 2* (25%)	5,1 m ²

Gesamt ca. 60,2 m²

Abstellraum KG 5,8 m²

Die m²-Wohnflächen werden in der Bauphase in ca. angegeben. Die endgültigen Wohnflächen werden nach dem Aufmaß nach Fertigstellung der Baumaßnahme berechnet. Alle Angaben ohne Gewähr.



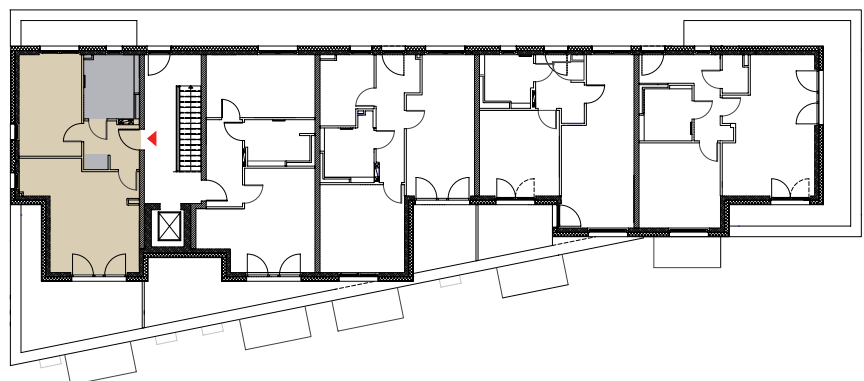
Nordansicht



Südansicht



Westansicht



Alle Maßangaben sind circa-Angaben. Änderungen durch Statik, Haustechnik und Außenanlagenplanung vorbehalten. Angabe zu Schächten, Verteilerkästen, Deckenabhängungen und Wandstärken vorbehaltlich der Ausführungsplanung. *Balkonflächen werden mit 25 % berechnet.