

Terrasse tatsächlich: 4,6 m²
anrechenbar 25% = 1,2 m²

Wohnfläche gem. WoFlVo in circa-m²

01. Wohnen/Essen	23,1 m²
02. Küche	8,4 m²
03. Schlafzimmer	15,3 m²
04. Zimmer	10,4 m²
05. Flur	8,9 m²
06. Du./WC	6,2 m²
07. Abstellraum	1,1 m²
08. Terrasse* (25%)	1,2 m²

Gesamt ca. 74,6 m²

Abstellraum KG 6,1 m²

Die m²-Wohnflächen werden in der Bauphase in ca. angegeben. Die endgültigen Wohnflächen werden nach dem Aufmaß nach Fertigstellung der Baumaßnahme berechnet. Alle Angaben ohne Gewähr.



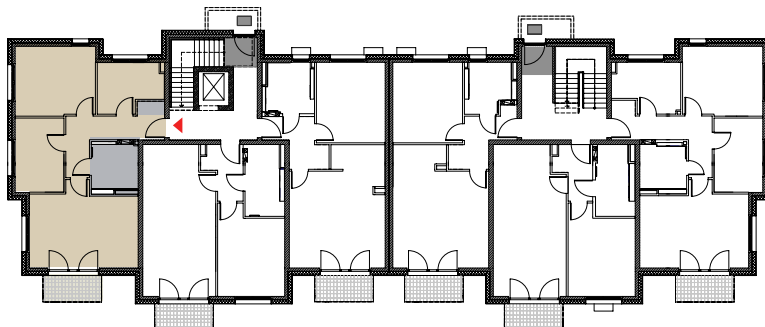
Westansicht



Ostansicht



Südansicht



Alle Maßangaben sind circa-Angaben. Änderungen durch Statik, Haustechnik und Außenanlagenplanung vorbehalten. Angabe zu Schächten, Verteilerkästen, Deckenabhängungen und Wandstärken vorbehaltlich der Ausführungsplanung. *Balkonflächen werden mit 25 % berechnet.