

Terrasse tatsächlich: 4,8 m²
anrechenbar 25% = 1,2 m²

Wohnfläche gem. WoFlVo in circa-m²

01. Wohnen/Essen/Kochen	25,5 m ²
02. Schlafzimmer	15,4 m ²
03. Zimmer	10,3 m ²
04. Flur	7,2 m ²
05. Du./WC	6,2 m ²
06. Abstellraum	1,0 m ²
07. Terrasse* (25%)	1,2 m ²

Gesamt ca. 66,8 m²

Abstellraum KG 5,3 m²

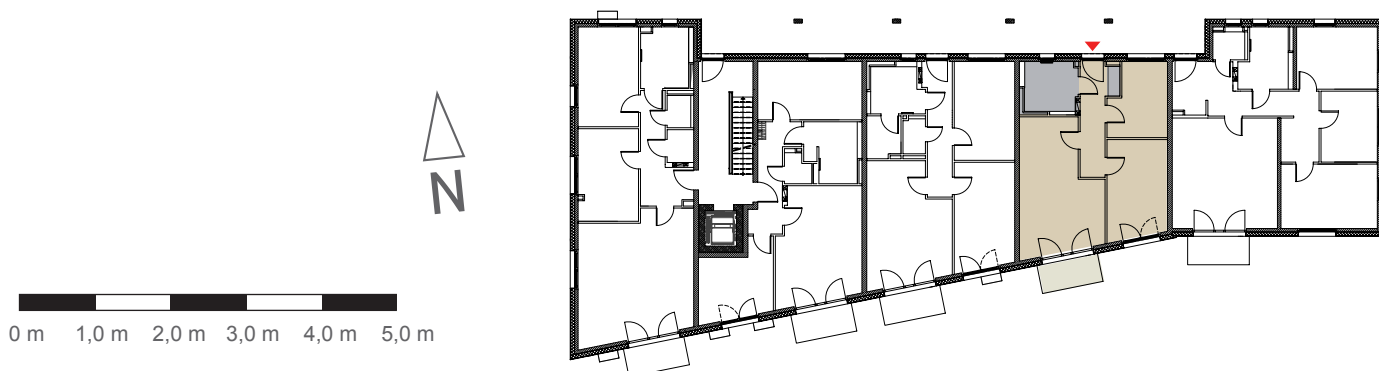
Die m²-Wohnflächen werden in der Bauphase in ca. angegeben. Die endgültigen Wohnflächen werden nach dem Aufmaß nach Fertigstellung der Baumaßnahme berechnet. Alle Angaben ohne Gewähr.



Nordansicht



Südansicht



Alle Maßangaben sind circa-Angaben. Änderungen durch Statik, Haustechnik und Außenanlagenplanung vorbehalten. Angabe zu Schächten, Verteilerkästen, Deckenabhängungen und Wandstärken vorbehaltlich der Ausführungsplanung. *Balkonflächen werden mit 25 % berechnet.