

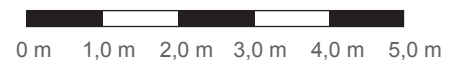
**Wohnfläche gem. WoFlVo in circa-m²**

01. Wohnen/Essen/Kochen	28,0 m²
02. Schlafzimmer	15,6 m²
03. Zimmer	11,0 m²
04. Flur	6,2 m²
05. Du./WC	5,9 m²
06. WC	4,6 m²
07. Balkon* (25%)	1,2 m²

**Gesamt ca. 72,5 m²**

**Abstellraum KG 6,0 m²**

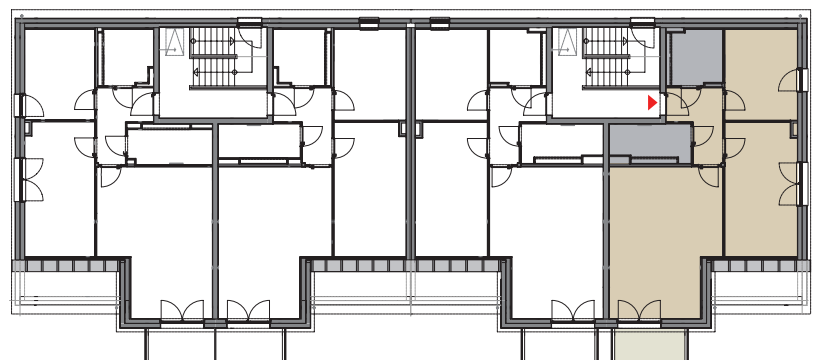
Die m²-Wohnflächen werden in der Bauphase in ca. angegeben. Die endgültigen Wohnflächen werden nach dem Aufmaß nach Fertigstellung der Baumaßnahme berechnet. Alle Angaben ohne Gewähr.



Nordansicht



Südansicht



Alle Maßangaben sind circa-Angaben. Änderungen durch Statik, Haustechnik und Außenanlagenplanung vorbehalten. Angabe zu Schächten, Verteilerkästen, Deckenabhängungen und Wandstärken vorbehaltlich der Ausführungsplanung. \*Balkonflächen werden mit 25 % berechnet.