

Terrasse tatsächlich: 4,6 m²  
anrechenbar 25% = 1,2 m²

#### Wohnfläche gem. WoFlVo in circa-m²

01. Wohnen/Essen(kochen)	29,2 m²
02. Schlafzimmer	15,9 m²
03. Flur	4,0 m²
04. Du./WC	7,6 m²
05. Abstellraum	1,0 m²
06. Terrasse* (25%)	1,2 m²

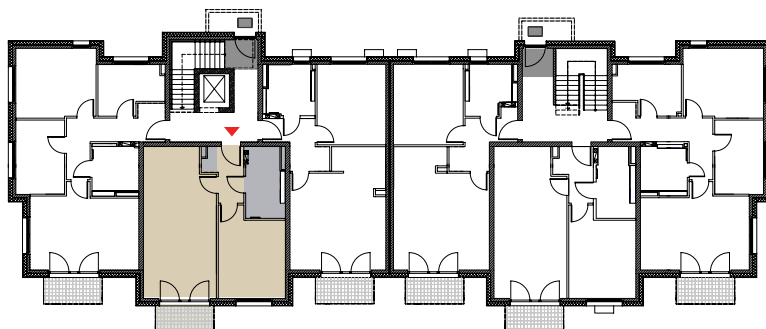
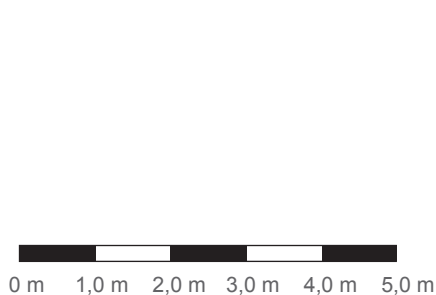
**Gesamt ca. 58,9 m²**

Abstellraum KG 5,5 m²

Die m²-Wohnflächen werden in der Bauphase in ca. angegeben. Die endgültigen Wohnflächen werden nach dem Aufmaß nach Fertigstellung der Baumaßnahme berechnet. Alle Angaben ohne Gewähr.



Ostansicht



Alle Maßangaben sind circa-Angaben. Änderungen durch Statik, Haustechnik und Außenanlagenplanung vorbehalten. Angabe zu Schächten, Verteilerkästen, Deckenabhängungen und Wandstärken vorbehaltlich der Ausführungsplanung. \*Balkonflächen werden mit 25 % berechnet.