

Wohnfläche gem. WoFlVo in circa-m²

01. Wohnen/Essen	23,1 m ²
02. Küche	8,4 m ²
03. Schlafzimmer	15,3 m ²
04. Zimmer	10,4 m ²
05. Flur	8,9 m ²
06. Du./WC	6,2 m ²
07. Abstellraum	1,1 m ²
08. Balkon* (25%)	1,2 m ²

Gesamt ca. 74,6 m²

Abstellraum KG 6,3 m²

Die m²-Wohnflächen werden in der Bauphase in ca. angegeben. Die endgültigen Wohnflächen werden nach dem Aufmaß nach Fertigstellung der Baumaßnahme berechnet. Alle Angaben ohne Gewähr.



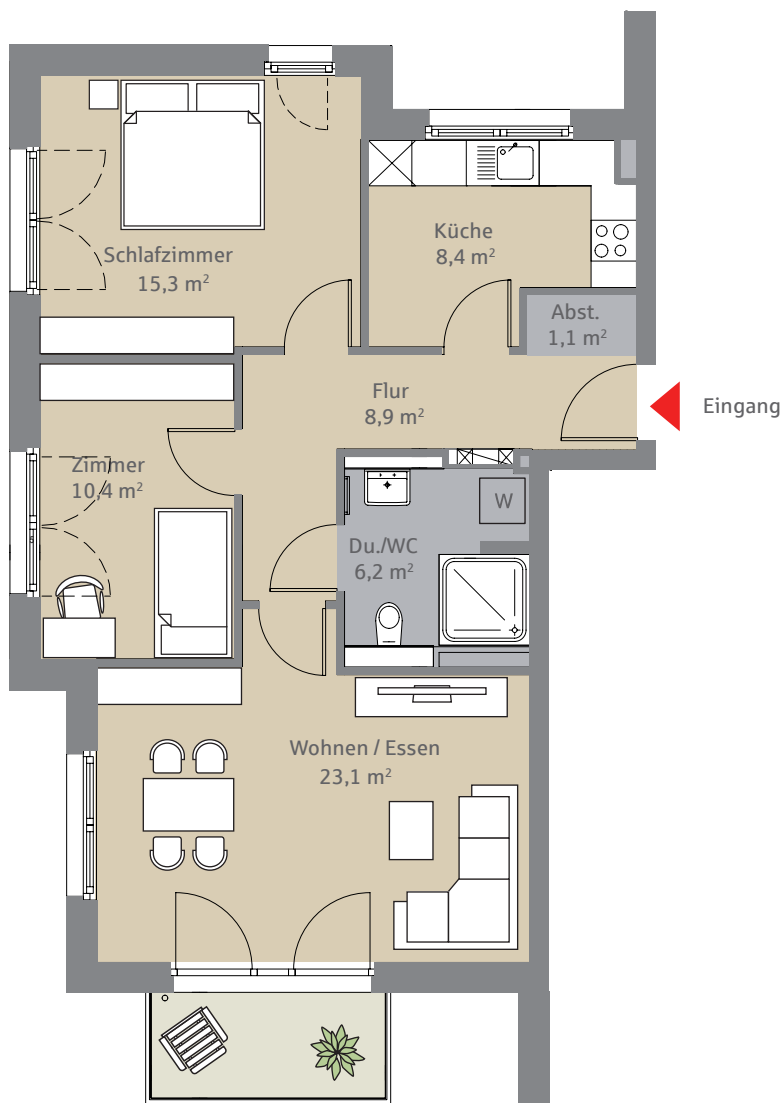
Westansicht



Ostansicht



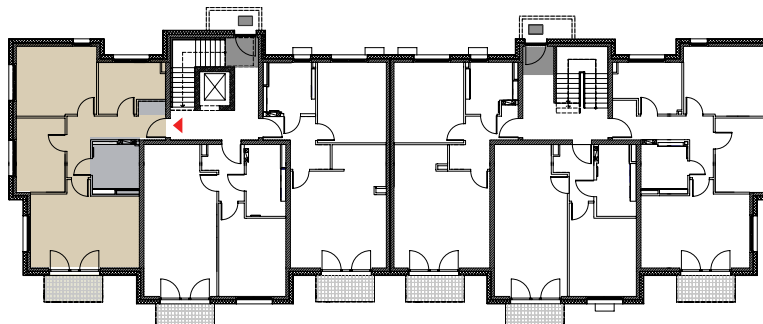
Südansicht



Balkon tatsächlich: 4,6 m²
anrechenbar 25% = 1,2 m²



0 m 1,0 m 2,0 m 3,0 m 4,0 m 5,0 m



Alle Maßangaben sind circa-Angaben. Änderungen durch Statik, Haustechnik und Außenanlagenplanung vorbehalten. Angabe zu Schächten, Verteilerkästen, Deckenabhängungen und Wandstärken vorbehaltlich der Ausführungsplanung. *Balkonflächen werden mit 25 % berechnet.