

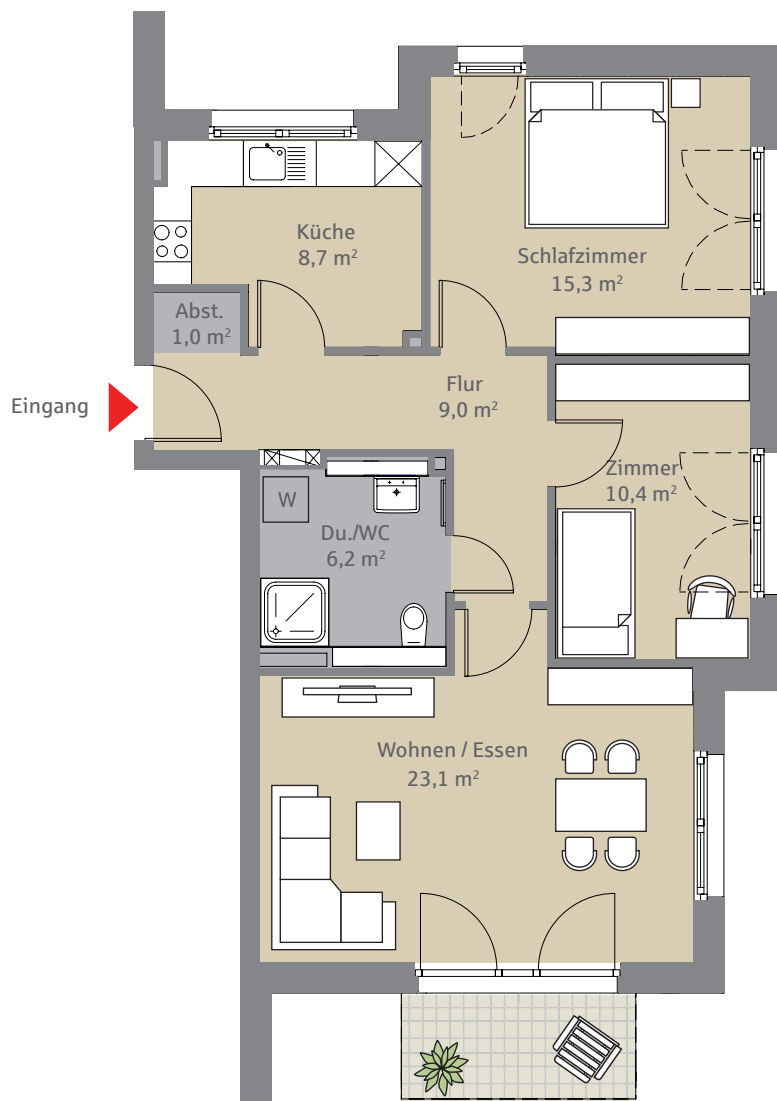
## Wohnfläche gem. WoFlVo in circa-m<sup>2</sup>

01. Wohnen/Essen	23,1 m <sup>2</sup>
02. Küche	8,7 m <sup>2</sup>
03. Schlafzimmer	15,3 m <sup>2</sup>
04. Zimmer	10,4 m <sup>2</sup>
05. Flur	9,0 m <sup>2</sup>
06. Du./WC	6,2 m <sup>2</sup>
07. Abstellraum	1,0 m <sup>2</sup>
08. Balkon* (25%)	1,2 m <sup>2</sup>

**Gesamt** ca. 74,9 m<sup>2</sup>

**Abstellraum KG** 5,8 m<sup>2</sup>

Die m<sup>2</sup>-Wohnflächen werden in der Bauphase in ca. angegeben. Die endgültigen Wohnflächen werden nach dem Aufmaß nach Fertigstellung der Baumaßnahme berechnet. Alle Angaben ohne Gewähr.



Balkon tatsächlich: 4,6 m<sup>2</sup>  
anrechenbar 25% = 1,2 m<sup>2</sup>



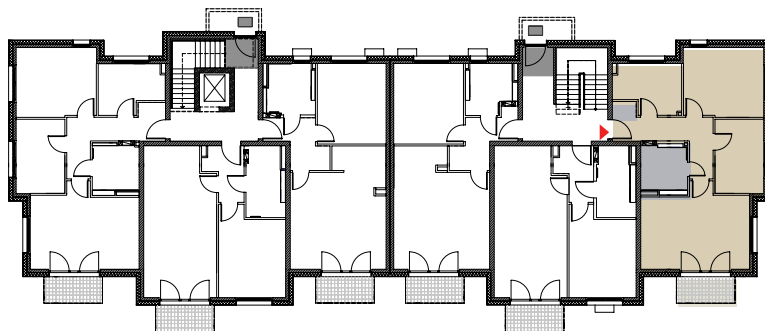
Westansicht



Ostansicht



Nordansicht



Alle Maßangaben sind circa-Angaben. Änderungen durch Statik, Haustechnik und Außenanlagenplanung vorbehalten. Angabe zu Schächten, Verteilerkästen, Deckenabhängungen und Wandstärken vorbehaltlich der Ausführungsplanung. \*Balkonflächen werden mit 25 % berechnet.