

Balkon tatsächlich: 4,8 m²
anrechenbar 25% = 1,2 m²

Wohnfläche gem. WoFlVo in circa-m²

01. Wohnen/Essen/Kochen	23,9 m²
02. Schlafzimmer	15,8 m²
03. Zimmer	11,6 m²
04. Flur	10,6 m²
05. Du./WC	7,8 m²
06. WC	2,1 m²
07. Balkon* (25%)	1,2 m²

Gesamt ca. 73,0 m²

Abstellraum KG 6,3 m²

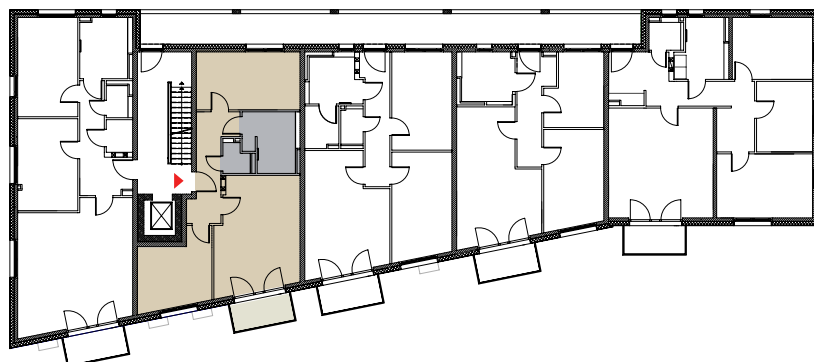
Die m²-Wohnflächen werden in der Bauphase in ca. angegeben. Die endgültigen Wohnflächen werden nach dem Aufmaß nach Fertigstellung der Baumaßnahme berechnet. Alle Angaben ohne Gewähr.



Nordansicht



Südansicht



Alle Maßangaben sind circa-Angaben. Änderungen durch Statik, Haustechnik und Außenanlagenplanung vorbehalten. Angabe zu Schächten, Verteilerkästen, Deckenabhängungen und Wandstärken vorbehaltlich der Ausführungsplanung. *Balkonflächen werden mit 25 % berechnet.