

Balkon tatsächlich: 4,6 m²  
anrechenbar 25% = 1,2 m²

#### Wohnfläche gem. WoFlVo in circa-m²

01. Wohnen/Essen/Kochen	29,7 m²
02. Schlafzimmer	13,5 m²
03. Flur	5,8 m²
04. Du./WC	6,1 m²
05. Abstellraum	2,9 m²
06. Balkon* (25%)	1,2 m²

**Gesamt** ca. 59,2 m²

**Abstellraum KG** 5,8 m²

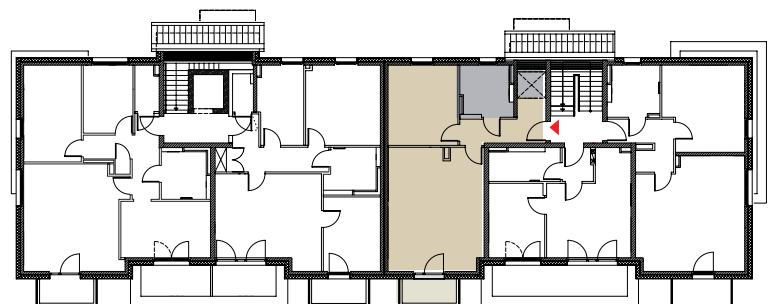
Die m²-Wohnflächen werden in der Bauphase in ca. angegeben. Die endgültigen Wohnflächen werden nach dem Aufmaß nach Fertigstellung der Baumaßnahme berechnet. Alle Angaben ohne Gewähr.



Westansicht



Ostansicht



Alle Maßangaben sind circa-Angaben. Änderungen durch Statik, Haustechnik und Außenanlagenplanung vorbehalten. Angabe zu Schächten, Verteilerkästen, Deckenabhängungen und Wandstärken vorbehaltlich der Ausführungsplanung. \*Balkonflächen werden mit 25 % berechnet.