



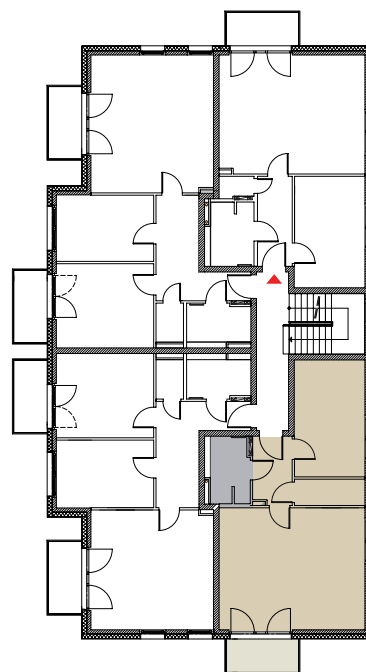
## Wohnfläche gem. WoFlVo in circa-m<sup>2</sup>

01. Wohnen/Essen/Kochen	33,2 m <sup>2</sup>
02. Schlafzimmer	15,2 m <sup>2</sup>
03. Flur	5,0 m <sup>2</sup>
04. Bad	4,7 m <sup>2</sup>
05. Abstellraum	3,5 m <sup>2</sup>
06. Balkon* (25%)	1,2 m <sup>2</sup>

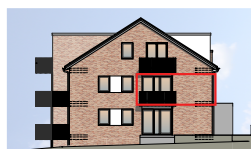
**Gesamt ca. 62,8 m<sup>2</sup>**

**Abstellraum KG 5,4 m<sup>2</sup>**

Die m<sup>2</sup>-Wohnflächen werden in der Bauphase in ca. angegeben. Die endgültigen Wohnflächen werden nach dem Aufmaß nach Fertigstellung der Baumaßnahme berechnet. Alle Angaben ohne Gewähr.



Ostansicht



Südansicht

Alle Maßangaben sind circa-Angaben. Änderungen durch Statik, Haustechnik und Außenanlagenplanung vorbehalten. Angabe zu Schächten, Verteilerkästen, Deckenabhängungen und Wandstärken vorbehaltlich der Ausführungsplanung. \*Balkonflächen werden mit 25 % berechnet.