



Terrasse tatsächlich: 4,8 m²
anrechenbar 25% = 1,2 m²

Wohnfläche gem. WoFlVo in circa-m²

01. Wohnen/Essen/Kochen	29,5 m²
03. Schlafzimmer	15,3 m²
05. Flur	5,5 m²
06. Du./WC	6,9 m²
07. Abstellraum	1,0 m²
08. Terrasse* (25%)	1,2 m²

Gesamt ca. 59,4 m²

Abstellraum KG 5,5 m²

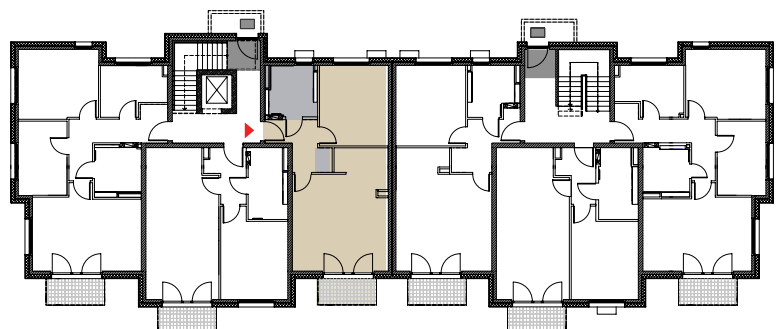
Die m²-Wohnflächen werden in der Bauphase in ca. angegeben. Die endgültigen Wohnflächen werden nach dem Aufmaß nach Fertigstellung der Baumaßnahme berechnet. Alle Angaben ohne Gewähr.



Westansicht



Ostansicht



Alle Maßangaben sind circa-Angaben. Änderungen durch Statik, Haustechnik und Außenanlagenplanung vorbehalten. Angabe zu Schächten, Verteilerkästen, Deckenabhängungen und Wandstärken vorbehaltlich der Ausführungsplanung. *Balkonflächen werden mit 25 % berechnet.