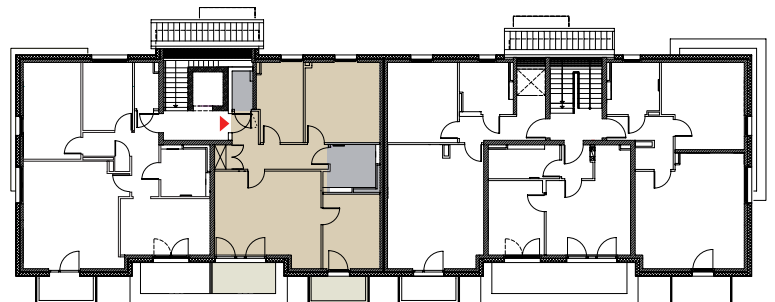


Balkon tatsächlich: 4,6 m<sup>2</sup>  
anrechenbar 25% = 1,2 m<sup>2</sup>



0 m    1,0 m    2,0 m    3,0 m    4,0 m    5,0 m

**Wohnfläche gem. WoFlVo in circa-m<sup>2</sup>**

01. Wohnen/Essen/Kochen	23,1 m <sup>2</sup>
02. Schlafzimmer	14,5 m <sup>2</sup>
03. Zimmer 1	10,0 m <sup>2</sup>
04. Zimmer 2	10,6 m <sup>2</sup>
05. Flur	8,7 m <sup>2</sup>
06. Du./WC	6,4 m <sup>2</sup>
07. Abstellraum	2,5 m <sup>2</sup>
08. Balkon* (25%)	1,2 m <sup>2</sup>
09. Dachterrasse* (25%)	1,5 m <sup>2</sup>

Gesamt ca. 78,5 m<sup>2</sup>

Abstellraum KG	6,2 m <sup>2</sup>
----------------	--------------------

Die m<sup>2</sup>-Wohnflächen werden in der Bauphase in ca. angegeben. Die endgültigen Wohnflächen werden nach dem Aufmaß nach Fertigstellung der Baumaßnahme berechnet. Alle Angaben ohne Gewähr.



Westansicht



Ostansicht