

Balkon tatsächlich: 4,6 m<sup>2</sup>  
anrechenbar 25% = 1,2 m<sup>2</sup>

## Wohnfläche gem. WoFlVo in circa-m<sup>2</sup>

01. Wohnen/Essen/Kochen	29,5 m <sup>2</sup>
02. Schlafzimmer	15,3 m <sup>2</sup>
03. Flur	5,5 m <sup>2</sup>
04. Du./WC	6,9 m <sup>2</sup>
05. Abstellraum	1,0 m <sup>2</sup>
06. Balkon* (25%)	1,2 m <sup>2</sup>

**Gesamt** ca. 59,4 m<sup>2</sup>

**Abstellraum KG** 5,1 m<sup>2</sup>

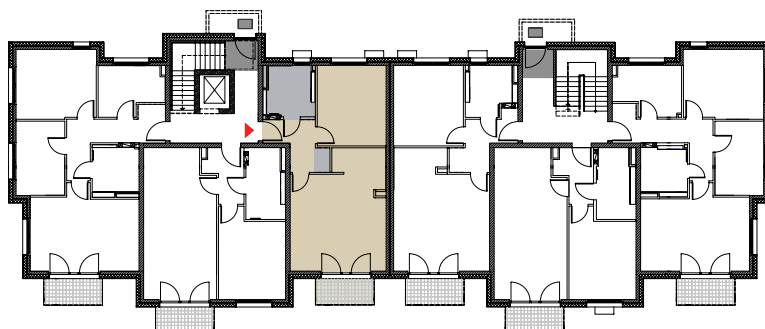
Die m<sup>2</sup>-Wohnflächen werden in der Bauphase in ca. angegeben. Die endgültigen Wohnflächen werden nach dem Aufmaß nach Fertigstellung der Baumaßnahme berechnet. Alle Angaben ohne Gewähr.



Westansicht



Ostansicht



Alle Maßangaben sind circa-Angaben. Änderungen durch Statik, Haustechnik und Außenanlagenplanung vorbehalten. Angabe zu Schächten, Verteilerkästen, Deckenabhängungen und Wandstärken vorbehaltlich der Ausführungsplanung. \*Balkonflächen werden mit 25 % berechnet.