

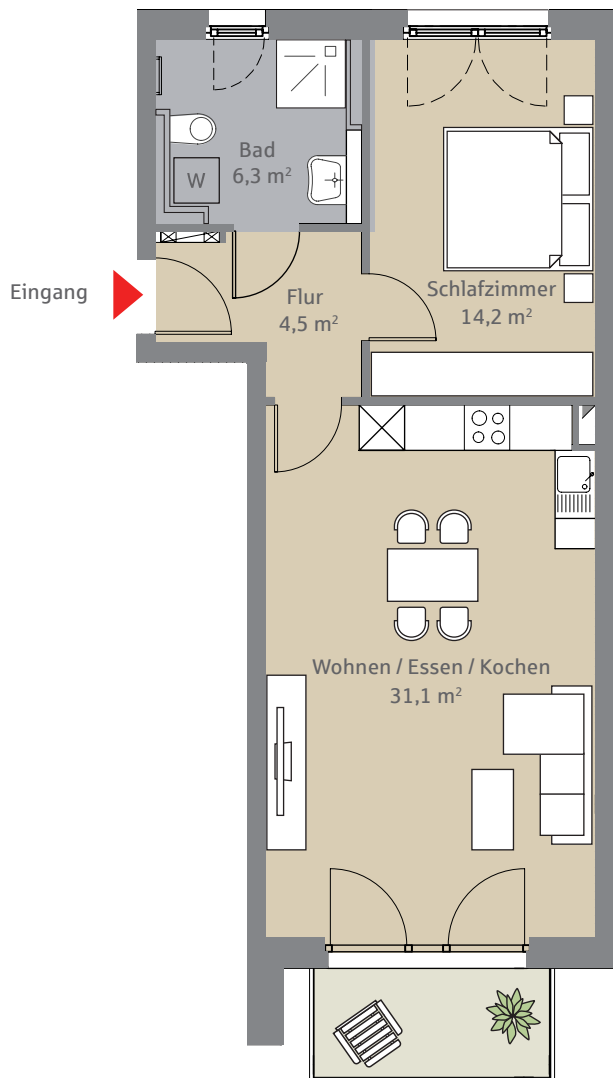
Haus D | WE D-1.3-20

## 1. Obergeschoss

Kornblumenweg 11

# Blumenkoppel

Timmendorfer Strand



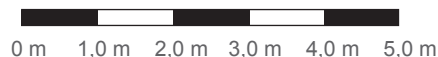
### Wohnfläche gem. WoFlVo in circa-m<sup>2</sup>

01. Wohnen/Essen/Kochen	31,1 m <sup>2</sup>
02. Schlafzimmer	14,2 m <sup>2</sup>
03. Flur	4,5 m <sup>2</sup>
04. Bad	6,3 m <sup>2</sup>
05. Balkon* (25%)	1,2 m <sup>2</sup>

**Gesamt** ca. 57,3 m<sup>2</sup>

Abstellraum KG 6,1 m<sup>2</sup>

Die m<sup>2</sup>-Wohnflächen werden in der Bauphase in ca. angegeben. Die endgültigen Wohnflächen werden nach dem Aufmaß nach Fertigstellung der Baumaßnahme berechnet. Alle Angaben ohne Gewähr.



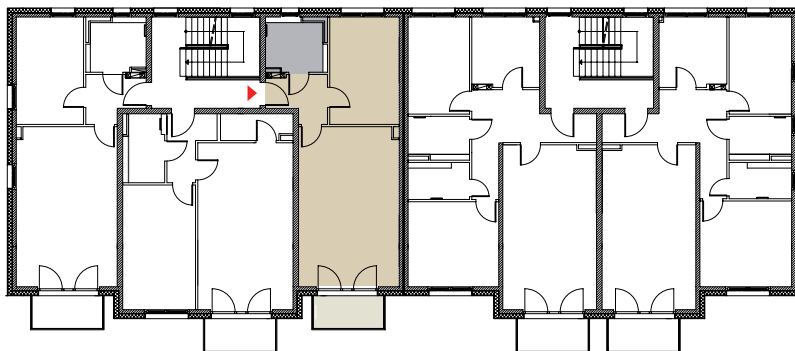
Balkon tatsächlich: 4,6 m<sup>2</sup>  
anrechenbar 25% = 1,2 m<sup>2</sup>



Nordansicht



Südansicht



Alle Maßangaben sind circa-Angaben. Änderungen durch Statik, Haustechnik und Außenanlagenplanung vorbehalten. Angabe zu Schächten, Verteilerkästen, Deckenabhängungen und Wandstärken vorbehaltlich der Ausführungsplanung. \*Balkonflächen werden mit 25 % berechnet.