

**Wohnfläche gem. WoFlVo in circa-m<sup>2</sup>**

01. Wohnen/Essen/Kochen	20,7 m <sup>2</sup>
02. Schlafzimmer	17,2 m <sup>2</sup>
03. 1/2 Zimmer	8,6 m <sup>2</sup>
04. Flur	8,3 m <sup>2</sup>
05. Du./WC	6,9 m <sup>2</sup>
06. Abstellraum	1,0 m <sup>2</sup>
07. Dachterrasse* (25%)	2,3 m <sup>2</sup>

**Gesamt ca. 65,0 m<sup>2</sup>**

**Abstellraum KG 5,8 m<sup>2</sup>**

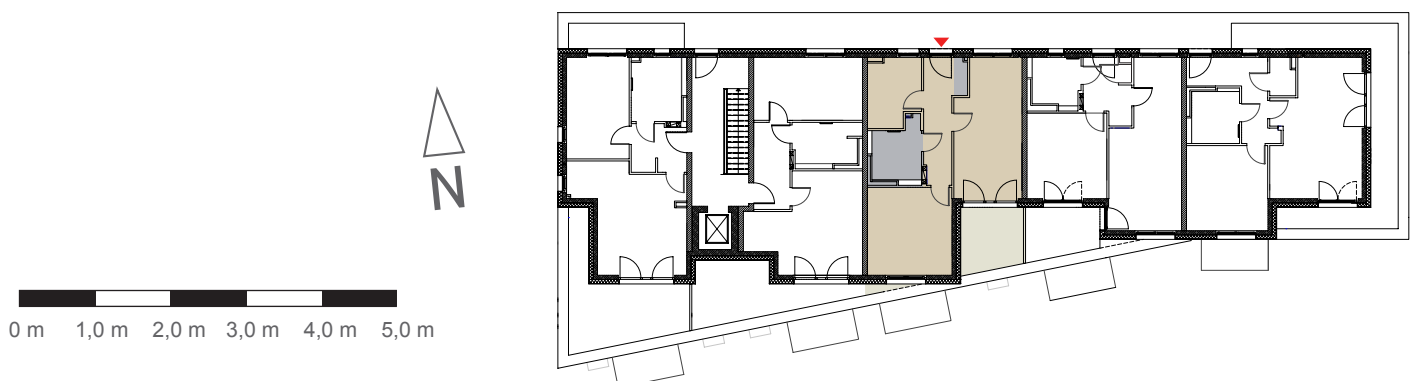
Die m<sup>2</sup>-Wohnflächen werden in der Bauphase in ca. angegeben. Die endgültigen Wohnflächen werden nach dem Aufmaß nach Fertigstellung der Baumaßnahme berechnet. Alle Angaben ohne Gewähr.



Nordansicht



Südansicht



Alle Maßangaben sind circa-Angaben. Änderungen durch Statik, Haustechnik und Außenanlagenplanung vorbehalten. Angabe zu Schächten, Verteilerkästen, Deckenabhängungen und Wandstärken vorbehaltlich der Ausführungsplanung. \*Balkonflächen werden mit 25 % berechnet.